

# BHM

ENGINEERS, INC.

STRUCTURAL DESIGNERS  
& CONSULTANTS

P. O. BOX 67 ROOSEVELT, PUERTO RICO  
TEL. 767-0304

LOSETAS

## KENTILE

Las losetas KENTILE armonizan y le dan más belleza a sus pisos, ofreciéndoles además completa y duradera satisfacción.



DISTRIBUIDORES EXCLUSIVOS:

**CLT** Caribe Lumber & Trading  
CORPORATION

CARR. ESTATAL No. 2 - Km. 3 SANTURCE a BAYAMON  
TELEFONO 792-4160

## DE INTERES GENERAL

La dirección de "URBE" ha recibido una interesante carta del Senador Ramón E. Bauzá, que como pocos legisladores, siente profunda preocupación por los problemas de nuestro desarrollo y de nuestras ciudades.

Por creerlo de gran interés, reproducimos aquí la carta del Senador Bauzá y nuestra contestación a la misma.

Aprovechamos la oportunidad que nos brinda en su carta el legislador, deseoso de corregir los males apuntados; para pedir a nuestros lectores: el Arquitecto, el Ingeniero, el economista, el ciudadano bien intencionado, etc . . . para que nos ayuden a darle ideas. Confiamos poder leer recomendaciones y sugerencias que con gusto daremos a la publicidad en el foro público que son nuestras páginas.

Estado Libre Asociado de Puerto Rico  
SENADO  
Capitolio  
SAN JUAN, PUERTO RICO

16 de septiembre de 1962

Sr. Efraín E. Pérez Chanis  
URBE Magazine  
Apartado 3572  
San Juan, Puerto Rico

Estimado Sr. Pérez:

*He leído con sumo interés su artículo "Planificación Deshumanizada" publicado en la Revista URBE. Le felicito por el mismo.*

*Usted señala el mal gusto, el desperdicio de dinero y energía y la fealdad de las urbanizaciones y señala también que no se hace nada para evitar todo esto y que sin embargo se coopera en el acrecentamiento de esa fealdad y esos vicios.*

*Me gustaría saber como legislador cual es el remedio, cuáles son sus ideas para poner coto al problema por usted señalado. Ya que ha hecho el diagnóstico de la enfermedad vamos a proporcionarle la medicina.*

*En espera de sus comentarios, quedo*

*Cordialmente suyo,*

Ramón E. Bauzá  
Senador

4 de octubre de 1962

Hon. Ramón E. Bauzá  
Senador  
Senado del Estado  
Libre Asociado de Puerto Rico  
Capitolio

San Juan, Puerto Rico

Honorable Senador Bauzá:

Su atenta carta del 16 de septiembre último, nos llena de optimismo y agrado, por venir de

un Senador Dinámico que — por el contenido de su carta — se preocupa por los problemas urbanos y sus posibles soluciones.

Agradecemos sus comentarios elogiosos sobre nuestro artículo: "Planificación Deshumanizada" y, apreciamos profundamente el que solicite nuestra opinión e ideas sobre: como poner coto a los problemas que señalamos en nuestro ensayo.

Sería muy largo y más que pretencioso dar a Ud. un detallado procedimiento de la "Panacea" que pudiera corregir grandemente esos males, pero como sabemos que en su alta posición de Senador Inteligente, Ud. puede hacer mucho por erradicar esas positivas taras; expondremos varios puntos de vista que estimamos importantes.

I - Nuestras urbanizaciones por lo general han sido hasta hoy, monótonas y feas y, para construir las se ha sacrificado y mutilado el bello paisaje de nuestra isla. Esto se ha hecho por las siguientes y tajantes razones:

a - El criterio básico de su creación ha sido la especulación económica de los dueños de la tierra y de los constructores.

b - La falta de conceptos y legislación que pidieran *calidad* y *humanismo* en el diseño arquitectónico y urbano de las urbanizaciones.

c - El que por lo general, los profesionales o personas que planeaban esas urbanizaciones, no eran ni urbanistas ni arquitectos y no le daban ninguna importancia a esas disciplinas por crearlas — ignorantemente — superfluas.

II - Nuestro pueblo es poseedor de un gran espíritu creativo. Al poseer "de la noche a la mañana" esas "hipotecas", desea dotarlas de su personalidad . . . Resultado: "Arte" muy primitivo, sin tutela apropiada, factor que daña aún más a esas urbanizaciones mediocres, monótonas y carentes de paisaje, por causa de la deforestación integral.

III - Nuestro gran pueblo, al igual que muchas personas preparadas e inclusive personalidades y ejecutivos, *no* saben que es un Arquitecto ni cuales son sus funciones en la comunidad. Otros, creen su labor artículo de lujo y *no* al alcance del gran pueblo.

IV - A nuestro pueblo humilde, no se le ha enseñado a vivir correctamente: Al tratar de rehabilitarlo en su vivienda, se le han proporcionado planos deficientes en lo estético y funcional; planos que no han sido hechos por el profesional indicado: El Arquitecto. De esta manera el hombre humilde cambia la casucha de madera y lata del arrabal de hoy, por la casucha de hormigón armado del arrabal de mañana.

# Salvador Casellas Inc.



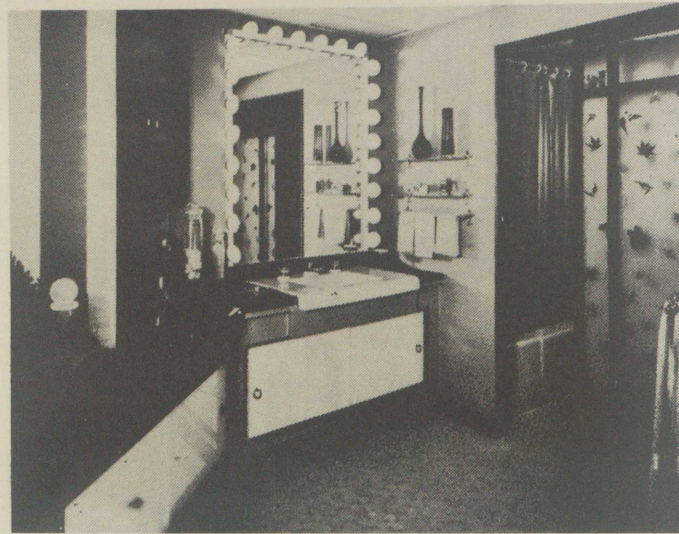
MUEBLES

Y

DECORACION

LOIZA 1604, SANTURCE, P. R.





### BAÑO - VESTIDOR.

Paredes y tocador tratados con material de vinyl **VICRTEX**, Referencia **IMPERIAL SILK**, fabricados por **L. E. Carpenter & Co., Inc.**, New York, y representados por **R. B. ADLER, INC.**

## R. B. ADLER, INC.

Suite 707  
**FIRST FEDERAL SAVINGS BANK BUILDING**  
 Stop 23 Santurce, P. R.  
 723-5810

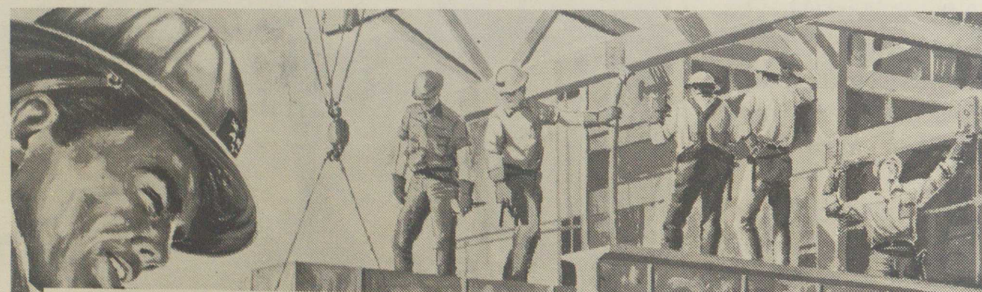
Entre otras soluciones al mal, creemos se debe hacer labor inmediata así:

- a) Exigir por Ley, la ejecución del Urbanismo y la Arquitectura, a personas poseedoras de estudios de esas profesiones — si queremos buena arquitectura y mejor urbanismo — tal como se hace en la práctica del derecho y la medicina.
- b) Dar tutela técnica y artística a los "remodeladores" de casas de las urbanizaciones, obligándolos a no dañar el paisaje urbano. Esta labor la podría hacer el Estado, con una campaña edu-

- c) cativa en que participaran arquitectos.
- c) Crear inmediatamente la escuela de Arquitectura que hace tanto tiempo necesitamos desesperadamente . . . Escuela que no existe por un criterio económico mal entendido y corto, y por creérsela innecesaria . . . Factores responsables de los males que discutimos hoy.

Una escuela, no importa cual sea, hace conciencia, educa al pueblo y guía a los directores de ese pueblo . . .

Gracias, Honorable Senador por su gran interés en estos vitales problemas. Creemos que el perfecto balance gubernativo existe cuan-



### 15 años al servicio de los ingenieros, arquitectos e inversionistas

Hoy como ayer, a través de 15 años y donde quiera que ejercemos nuestra profesión de contratistas, siempre lo hacemos y lo haremos observando invariables normas de prestación de servicios y colaboración con los ingenieros, arquitectos e inversionistas en toda clase de obra que se nos confía.

Edificio Caribe Lumber, Oficina 208  
 Carretera Estatal No. 2, Km. 8  
 P. O. Box 512, San Juan 3  
 Telf. 782-2161

## AMECO

AUGUSTO MENENDEZ CONSTRUCTION CORP.

ENGINEERS - CONTRACTORS

do se le da igual atención al fruto de todas las profesiones, sin sub-estimar o ignorar a una sola de ellas.

Sin otro particular y confiando en poder servirle alguna vez, me suscribo como su amigo,

Arq. Efraín E. Pérez-Chanis  
*Director*

### ¿CUAL FORMA URBANA?

(Continuación de la Pág. 29)

para el crecimiento futuro; idear planes factibles para una forma urbana que tome en consideración el alto grado y potencial desmembramiento del San Juan metropolitano, con miras hacia el futuro; desarrollar un sistema que pueda ser perfeccionado gradualmente, hasta tal punto que los patrones alternados de crecimiento puedan ser pesados y descartados por uno que presente la mayor promesa y posibilidad de ejecución; usar nuevas técnicas y reexaminar las viejas para ayudar a realizar la forma urbana que se haya convenido.

Por supuesto, habrá mucha gente envuelta en este procedimiento: hombres de negocio decidiendo construir nuevos edificios de oficinas y centros comerciales; corporaciones seleccionando nuevas localidades para nuevas fábricas; constructores planeando nuevas urbanizaciones y proyectos de renovación; el Gobierno construyendo obras públicas, reglamentando los edificios y el uso de terrenos. Es evidente que cualquier procedimiento ideado cuidadosamente deberá tomar en consideración estos factores humanos.

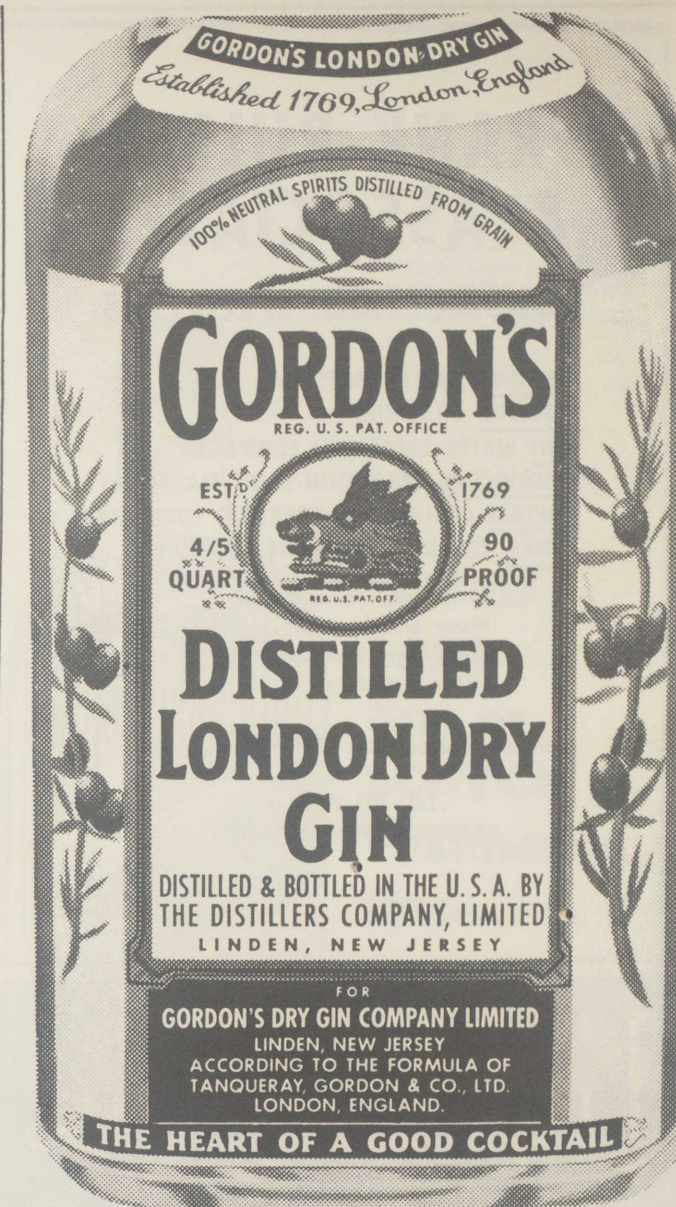
Lo que es quizás más evidente es que ese procedimiento sería uno largo y complejo. Sin duda alguna, no sería la manera más fácil y rápida para obtener resultados; pero parece haber poca duda de que tal procedimiento, cuando sea desarrollado, es más apto para rendir resultados.

### PHOTO PRODUCTIONS

fotografía comercial

Jorge Santana  
 DIRECTOR

Calle Europa No. 700, Santurce  
 Tel. 723-4295



DISTRIBUIDORES

**F. & J. M. CARRERA, INC.**  
 SAN JUAN

**F. CARRERA & HNOS.**  
 MAYAGUEZ

There's no Gin like **GORDON'S**  
*... World's Standard of Quality!*