

Análisis de Contraste y Asociación entre la Características Sociodemográficas de los participantes del Programa de Planificación Familiar Título X del Recinto de Ciencias Médicas de la Universidad de Puerto Rico y el patrón de uso de Métodos Anticonceptivos: 2007-2008¹

Moraima Y. Ríos-González, M.S.²; Bethzaida, Díaz-López, MPHE³; Ramón E., Sánchez-Rodríguez, MPH, MD⁴, & Arnaldo Torres-Degró, Ph.D.⁵

Forma de citar: Ríos-González, M.Y., Díaz-López, B., Sánchez-Rodríguez, R.E. & Torres-Degró, A. (2011). Análisis de Contraste y Asociación entre la Características Sociodemográficas de los participantes del Programa de Planificación Familiar Título X del Recinto de Ciencias Médicas de la Universidad de Puerto Rico y el patrón de uso de Métodos Anticonceptivos: 2007-2008. *CIDE Digital*, 2(2), 41-50.

Resumen: **Trasfondo/Objetivos.** *Este estudio describió las características sociodemográficas de los participantes del Programa de Planificación Familiar Título X del Recinto de Ciencias Médicas de la Universidad de Puerto Rico (PPFTX- RCM/UPR), asociado al patrón de uso de los métodos anticonceptivos (MA). Métodos.* De igual forma, analizó mediante análisis de contraste de medias, análisis de asociación y de significancia las características sociodemográficas de los participantes, y los patrones de uso de los MA durante los años 2007- 2008. **Resultados.** *Existe una dependencia de las variables sociodemográficas y el tipo de método anticonceptivo utilizado. Sin embargo, el nivel de asociación en dicha relación resultó ser entre débil y bajo. Conclusiones.* *Se presentó una perspectiva que aunque no se puede generalizar a la población de Puerto Rico recoge el comportamiento de las mujeres no casadas y su patrón de uso de métodos anticonceptivos.*

Palabras clave: Características socio demográficas, Programa Planificación Familiar.

Introducción

En Puerto Rico la planificación familiar, ha sido parte de nuestra historia desde principios de siglo 20. En 1937 la legislatura aprueba el primer proyecto de ley para educar a la población sobre un manejo adecuado de su planificación familiar. Desde

¹ Presentado en formato de cartel en el Foro de Investigación del Recinto de Ciencias Médicas -UPR, mayo 2010.

² MS en Demografía. Egresada del Programa Graduado de Demografía, Departamento de Ciencias Sociales, Escuela Graduada de Salud Pública, Recinto de Ciencias Médicas, Universidad de Puerto Rico.

³ Planificación Familiar Título X RCM-UPR, Escuela Graduada de Salud Pública, RCM.

⁴ Director, Planificación Familiar Título X RCM-UPR, Escuela Graduada de Salud Pública, RCM.

⁵ Catedrático Asociado, Programa Graduado de Demografía, Departamento de Ciencias Sociales, Escuela Graduada de Salud Pública, Recinto de Ciencias Médicas, Universidad de Puerto Rico.

este entonces se han realizado innumerables análisis sobre el comportamiento asociado al uso de métodos anticonceptivos en el país. La fecundidad de un país es uno de sus elementos claves en su desarrollo social y económico. Analizar estos datos contribuye a la creación y seguimientos de Políticas Públicas de Planificación Familiar, que afectan directamente a la población. A su vez puede ayudar a establecer parte del alcance real que ha tenido el Programa de Planificación Familiar Titulo X de la Universidad de Puerto Rico en la población puertorriqueña en edad reproductiva a nivel preventivo.

Metodología

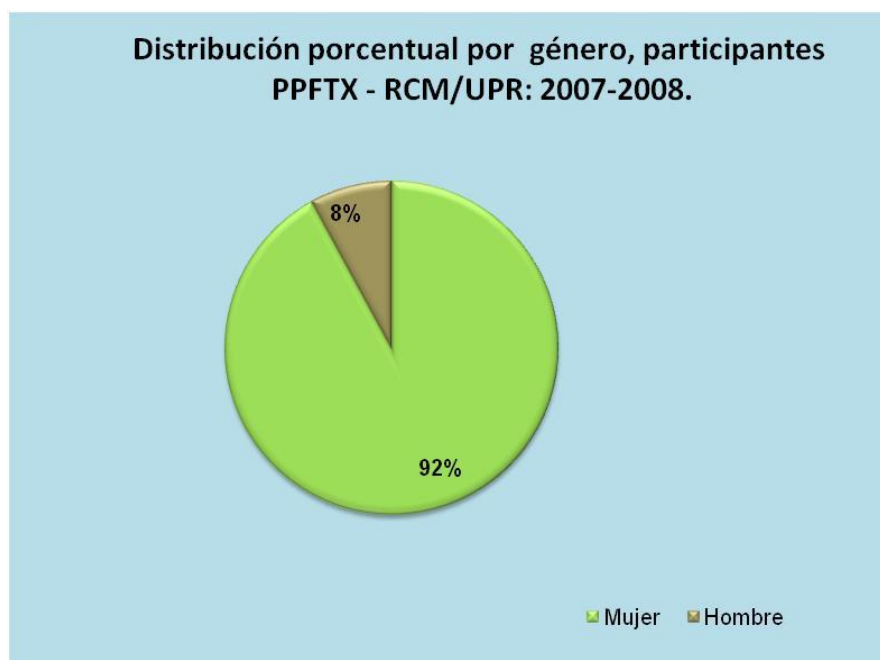
El estudio realizado fue de índole No Experimental, con un diseño transaccional o transversal. La población bajo estudio consistió de los participantes del PPFTX RCM-UPR para el periodo de 2007 y 2008. La N fue de 24,227, de los cuales 22,307 son mujeres y 1,920 eran hombres. Los datos se obtuvieron mediante la hoja de encuentro que complementan los participantes al momento de recibir servicios de salud en cualquiera de las clínicas adscritas al Programa. El acceso a estos datos se obtiene mediante la oficina central del PPFTX- RCM/UPR y su base de datos "UPR PPFTX Data System". El análisis de los datos se hizo mediante el uso del programa estadístico "Statistical Package for Social Sciences" SPSS en el cual se realizó un análisis descriptivo mediante el uso de por cientos, media aritmética, edad mediana y desviación estándar. Posteriormente, se seleccionaron los métodos mas comúnmente utilizados (anticonceptivos orales, condón masculino, parcho/ anticonceptivo hormonal y la inyección hormonal de 1 y 3 meses) realizó un análisis de contraste de medidas de ANOVA con "Post Hoc" utilizando a Scheffé; finalmente se realizó un análisis de asociación utilizando la V de Cramer.

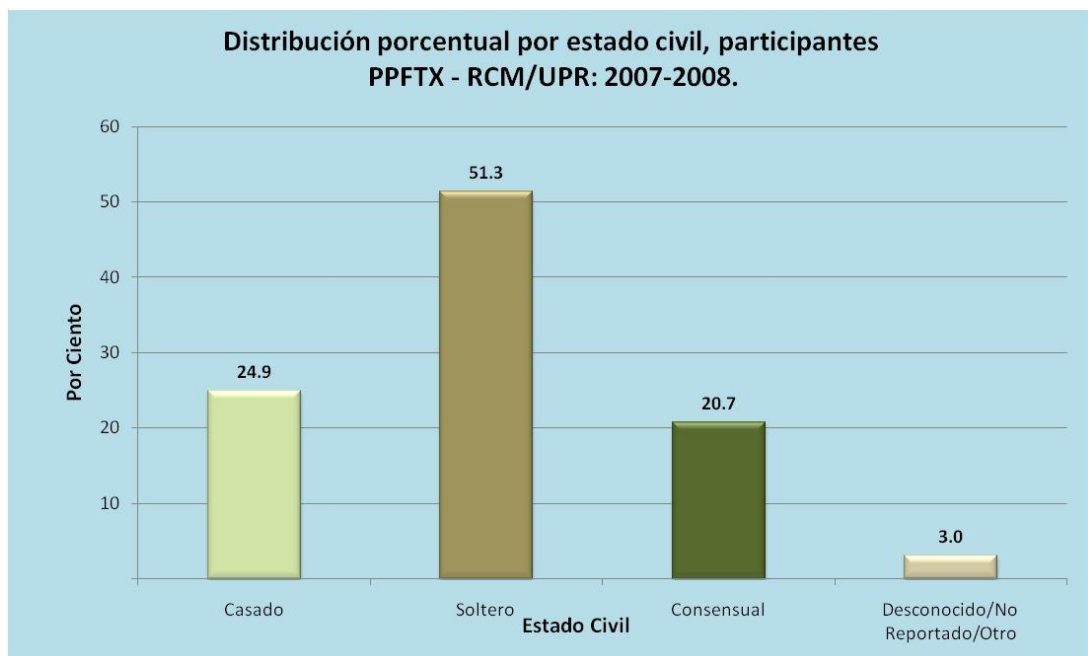
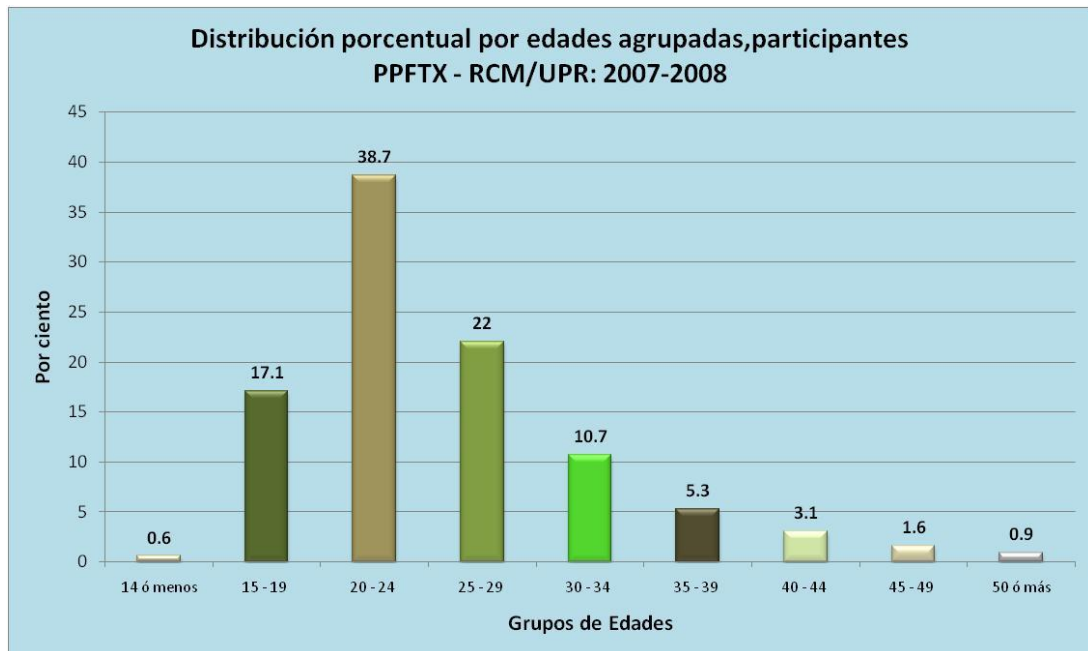
Resultados

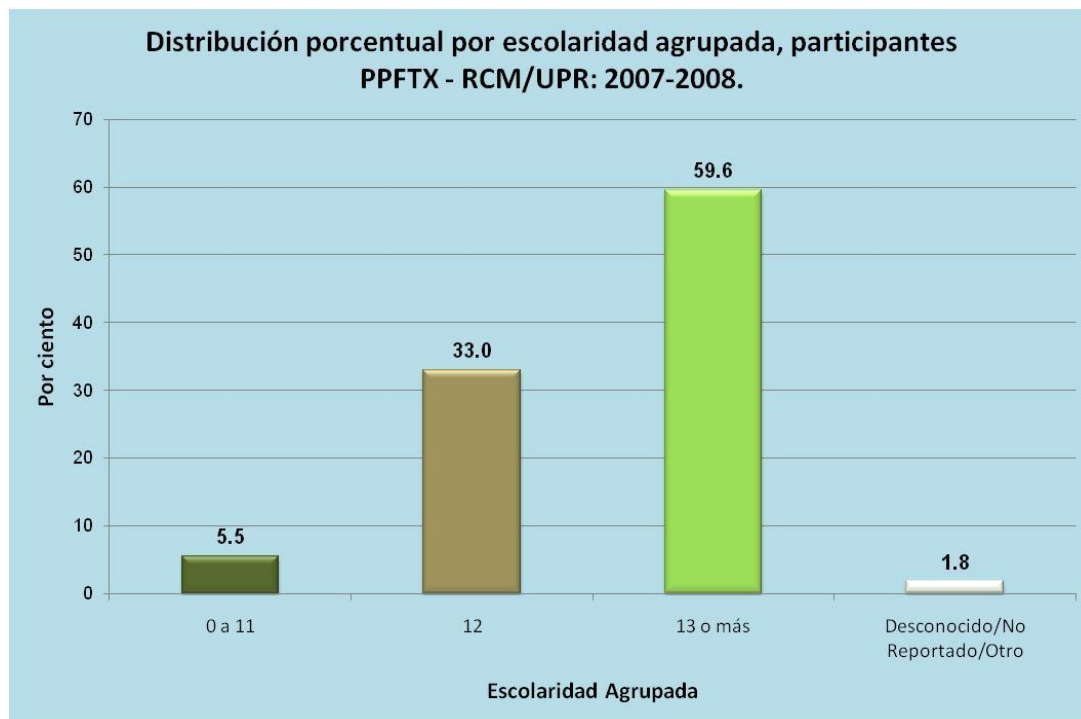
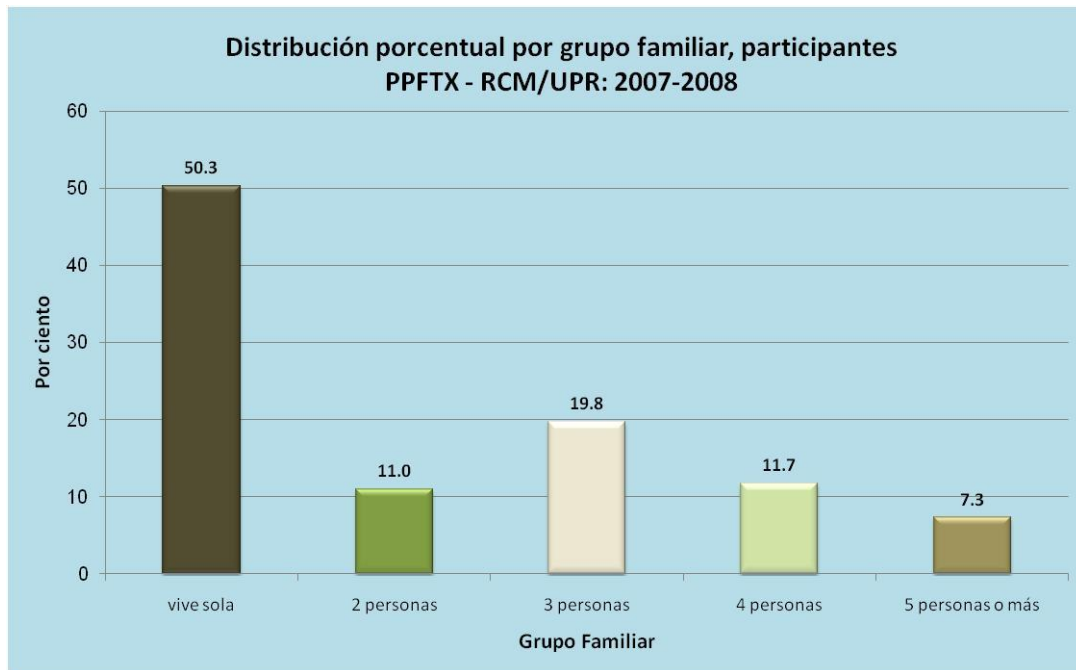
- La mayoría de los participantes del PPFTX – RCM / UPR en el periodo 2007 y 2008 eran femeninas, tenían una mediana de edad de 24 años, no

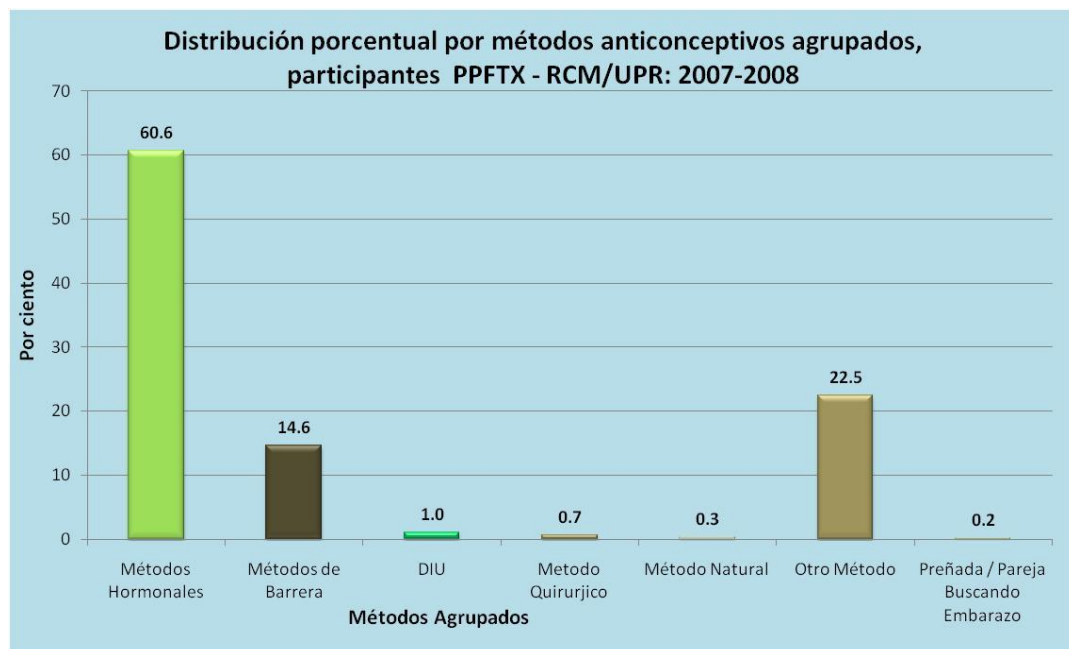
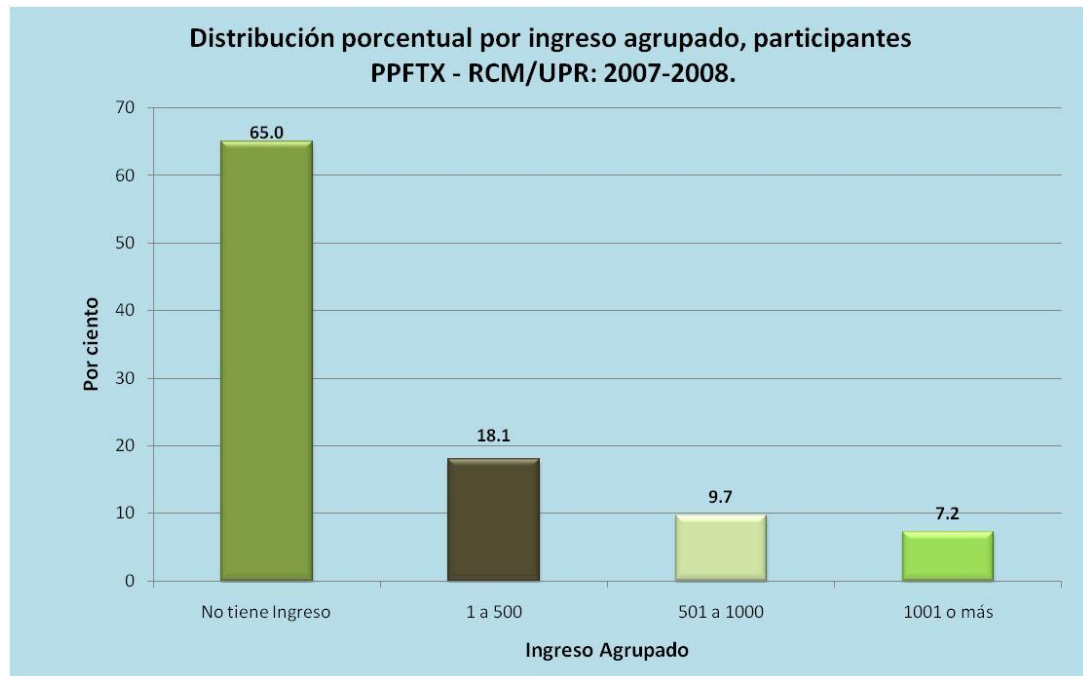
reportaron ingresos, eran solteras, viven solas, y utilizaban como métodos anticonceptivos los hormonales.

- Se reportó que la media de las variables cuantitativas difieren significativamente en por lo menos uno de los métodos anticonceptivos seleccionados por los participantes del PPFTX – RCM /UPR.
- Existe una dependencia de las variables sociodemográficas y el tipo de método anticonceptivo utilizado. Sin embargo, el nivel de asociación en dicha relación resultó ser entre débil y bajo.









Existe o No Diferencia entre la media de las variables sociodemográficas respecto al menos uno de los métodos anticonceptivos seleccionados por los participantes del PPFTX – RCM/UPR para el periodo de 2007 y 2008:

Variables:	No Difiere	Difiere
Edad		◇
Ingreso		◇
Grupo Familiar		◇

El nivel de alfa seleccionado fue de 0.05 y el P Valor obtenido fue de .0001

**Al encontrar que existe diferencia, entonces nos preguntamos:
¿Cuántos de estos métodos difieren entre sí?**

Variables:	Difiere en 1 Método	Difiere en 2 Métodos	Difiere en 3 Métodos	Difiere en 4 Métodos
Edad			◇	
Ingreso		◇		
Grupo Familiar			◇	

Existe o No Dependencia entre las variables sociodemográficas respecto al método anticonceptivo seleccionado por los participantes del PPFTX – RCM/UPR para el periodo de 2007 y 2008:

Variabes:	Independiente	Dependiente
Género		◇
Edad (Por Grupos)		◇
Escolaridad		◇
Ingreso		◇
Grupo Familiar		◇

El nivel de alfa seleccionado fue de 0.05 y el P Valor obtenido fue de .0001

**Al encontrar que existe dependencia, entonces nos preguntamos:
¿Cuán fuerte es el nivel de asociación en dicha relación?**

Variabes:	Baja	Moderada Baja	Moderada Alta	Alta
Género		0.449		
Estado Civil	0.149			
Edad (Agrupada)	0.147			
Escolaridad	0.056			
Ingreso	0.075			
Grupo Familiar	0.190			

Conclusiones

- La mediana de edad en Puerto Rico para tener hijos es de 24 años, no obstante se evidenció en el estudio que para el universo de los participantes del PPFTX - RCM / UPR la mayoría vivían solo, eran solteros /as y utilizaban algún método anticonceptivo para planificar su familia.
- Se presentó una perspectiva que aunque no se puede generalizar a la población de Puerto Rico recoge el comportamiento de las mujeres no casadas y su patrón de uso de métodos anticonceptivos.
- Los anticonceptivos orales resultaron ser el método de mayor uso por los participantes del PPFTX – RCM / UPR reflejando hallazgos similares de estudios previos.
- En contraste con los estudios previos sobre este tema se encontró que la esterilización femenina no resultó ser uno de los principales métodos anticonceptivos utilizados por los participantes del PPFTX – RCM / UPR.

‘Análisis de Contraste y Asociación entre la Características Sociodemográficas de los participantes del Programa de Planificación Familiar Título X del Recinto de Ciencias Médicas de la Universidad de Puerto Rico y el patrón de uso de Métodos Anticonceptivos: 2007-2008’
Ríos González, Moraima Y., MS; Diaz Lopez, Bethzaida MPH; Sánchez Rodríguez, Ramón E., MD, MPH; Torres Degro, Arnaldo, Ph.D.
Programa de Demografía y Planificación Familiar Titulo X RCM-UPR, Escuela Graduada de Salud Pública



Introducción

En Puerto Rico la planificación familiar, ha sido parte de nuestra historia desde principios de siglo 20. En 1937 la legislatura aprueba el primer proyecto de ley para educar a la población sobre un manejo adecuado de su planificación familiar. Desde este entonces se han realizado innumerables análisis sobre el comportamiento asociado al uso de métodos anticonceptivos en el país. La fecundidad de un país es uno de sus elementos claves en su desarrollo social y económico. Analizar estos datos contribuye a la creación y seguimiento de Políticas Públicas de Planificación Familiar, que afectan directamente a la población. A su vez puede ayudar a establecer el alcance real que ha tenido el Programa de Planificación Familiar Título X de la Universidad de Puerto Rico en la población puertorriqueña en edad reproductiva a nivel preventivo.

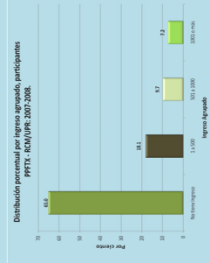
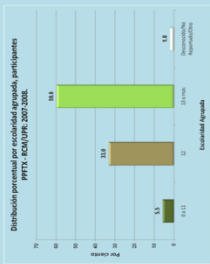
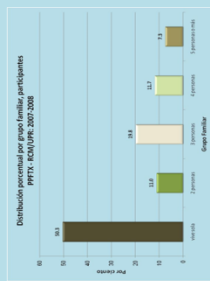
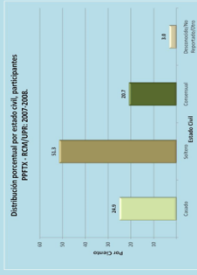
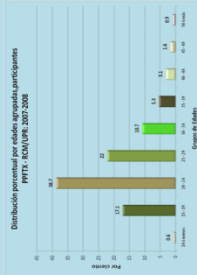
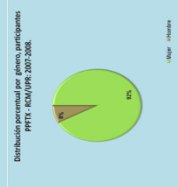
Objetivo

Este estudio describió las características sociodemográficas de los participantes del Programa de Planificación Familiar Título X del Recinto de Ciencias Médicas de la Universidad de Puerto Rico (PPFTX-RCMUPR), asociado al patrón de uso de los métodos anticonceptivos (MA). De igual forma, analizó mediante análisis de contraste de medias, análisis de asociación y de significancia las características sociodemográficas de los participantes, y los patrones de uso de los MA durante los años 2007-2008.

Metodología

El estudio realizado fue de índole No Experimental, con un diseño transaccional o transversal. La población bajo estudio consistió de los participantes del PPFTX-RCMUPR para el periodo de 2007 y 2008. La N fue de 24,227, de los cuales 22,307 son mujeres y 1,920 eran hombres. Los datos se obtuvieron mediante la hoja de encuentro que complementan los participantes al momento de recibir servicios de salud en cualquiera de las clínicas adscritas al Programa. El acceso a estos datos se obtiene mediante la oficina central del PPFTX-RCMUPR y su base de datos UPR-PPFTX Data System. El análisis de los datos se hizo mediante el uso del programa estadístico -Statistical Package for Social Science- SPSS en el cual se realizó un análisis descriptivo mediante el uso de por cientos, media aritmética, edad mediana y desviación estándar. Posteriormente, se seleccionaron los métodos más comúnmente utilizados (anticonceptivos orales, condón masculino, parche anticonceptivo hormonal) y la inyección hormonal de 1 y 3 meses) realizó un análisis de contraste de medias de ANOVA con "Post hoc" utilizando a Scheffé. Finalmente se realizó un análisis de asociación utilizando la χ^2 de Cramer.

Resultados



Hallazgos principales

- o La mayoría de los participantes del PPFTX-RCMUPR en el periodo 2007 y 2008 eran feministas, tenían una mediana de edad de 24 años, no reportaron ingresos, eran solteras, vivían solas, y utilizaban como métodos anticonceptivos los hormonales.
- o Se reportó que la media de las variables cuantitativas difieren significativamente en por lo menos uno de los métodos anticonceptivos seleccionados por los participantes del PPFTX-RCMUPR.
 - o Existe una dependencia de las variables sociodemográficas y el tipo de método anticonceptivo utilizado. Sin embargo, el nivel de asociación en dicha relación resultó ser entre débil y bajo.

Conclusiones:

- o La mediana de edad en Puerto Rico para tener hijos es de 24 años, no obstante se evidencian en el estudio que para el universo de los participantes del PPFTX-RCMUPR, la mayoría vivían solas, eran solteras y utilizaban algún método anticonceptivo para planificar su familia.
- o Se presentó una perspectiva que aunque no se puede generalizar a la población de Puerto Rico respecto al comportamiento de las mujeres no casadas y su patrón de uso de métodos anticonceptivos.
- o Los anticonceptivos orales resultaron ser el método de mayor uso por los participantes del PPFTX-RCMUPR seguido por métodos similares de estudios previos.
- o En contraste con los estudios previos sobre este tema se encontró que la estandarización resultó ser uno de los principales métodos anticonceptivos utilizados por los participantes del PPFTX-RCMUPR.

Existe o No Diferencia entre la media de las variables sociodemográficas respecto al menos uno de los métodos anticonceptivos seleccionados por los participantes del PPFTX-RCMUPR para el periodo de 2007 y 2008:

Variables: No Difiere Difiere

Edad

Ingreso

Grupo Familiar

El nivel de alta seleccionado fue de 0.05 y el P Valor obtenido fue de .0001

Al encontrar que existe diferencia, entonces nos preguntamos: ¿Cuántos de estos métodos difieren entre sí?

Difiere en Difiere en

1 Método 2 Métodos 3 Métodos 4 Métodos

Edad

Ingreso

Grupo Familiar

Existe o No Dependencia entre las variables sociodemográficas respecto al método anticonceptivo seleccionado por los participantes del PPFTX-RCMUPR para el periodo de 2007 y 2008.

Variables: Independiente Dependiente

Edad

Ingreso

Grupo Familiar

El nivel de alta seleccionado fue de 0.05 y el P Valor obtenido fue de .0001

Al encontrar que existe dependencia entonces nos preguntamos: ¿Cuán fuerte es el nivel de asociación en dicha relación?

Variables: Baja Moderada Baja Moderada Alta Alta

Edad

Ingreso

Grupo Familiar

El nivel de alta seleccionado fue de 0.05 y el P Valor obtenido fue de .0001

